

Los Nr.	Haupt- holz- art	Menge	€ Taxe	Lagerort	Distrikt
103	Ei	3,2	188	Feldweg am Ostrand	1 Hardt
106	Es	3,2	191	Feldweg am Ostrand	1 Hardt
107	Es	2,0	115	Feldweg am Ostrand	1 Hardt
108	Es	1,7	100	Feldweg am Ostrand	1 Hardt
109	Es	3,5	206	Feldweg am Ostrand	1 Hardt
110	Ei	3,5	208	Feldweg am Ostrand	1 Hardt
111	Es	3,2	191	Feldweg am Ostrand	1 Hardt
112	Ei	2,7	159	Feldweg am Ostrand	1 Hardt
113	Es	3,9	231	Feldweg am Ostrand	1 Hardt
114	Ei	3,3	197	Feldweg am Ostrand	1 Hardt
115	Es	3,1	182	Feldweg am Ostrand	1 Hardt
116	Es	4,9	287	Feldweg am Ostrand	1 Hardt
117	Ei	4,2	246	Feldweg am Ostrand	1 Hardt

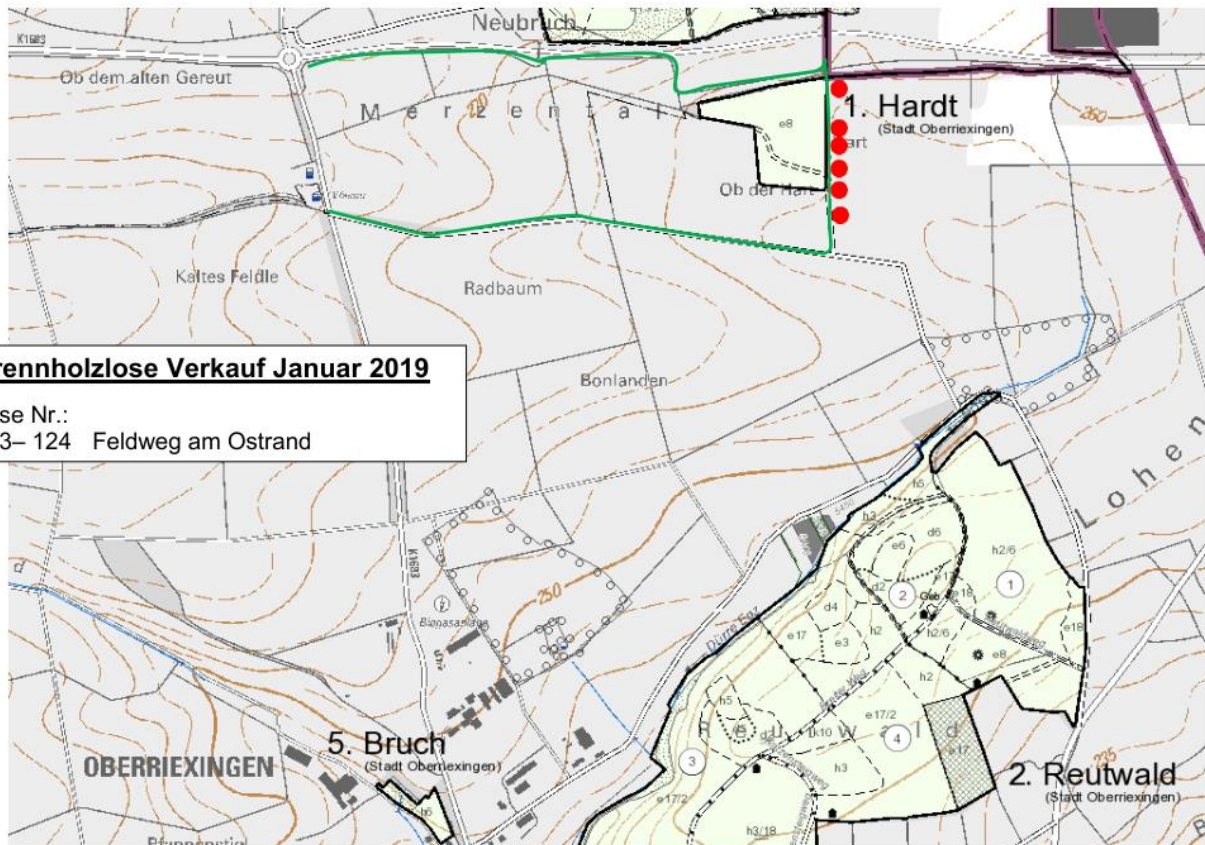
118	Ei	3,3	195	Feldweg am Ostrand	1 Hardt
119	Es	3,2	186	Feldweg am Ostrand	1 Hardt
120	Es	2,9	168	Feldweg am Ostrand	1 Hardt
121	Es	2,7	156	Feldweg am Ostrand	1 Hardt
122	Es	3,0	175	Feldweg am Ostrand	1 Hardt
123	Es	2,9	169	Feldweg am Ostrand	1 Hardt
124	Ei	2,7	158	Feldweg am Ostrand	1 Hardt

Holzarten Abkürzungen:

HBu – Hainbuche
 Es – Esche
 Erl - Erle
 Ei – Eiche
 Kir – Kirsche
 Rob – Robinie
 Ah – Ahorn
 Kie - Kiefer
 Bu – Buche
 uHL – Hartgemisch

Erläuterung:

BL – Brennholz lang



Los Nr.	Haupt- holz- art	Menge	€ Taxe	Lagerort	Distrikt
201	Es	1,9	112	Breiter Weg	2. Reutwald
202	Es	2,2	130	Breiter Weg	2. Reutwald
203	Es	2,8	165	Breiter Weg	2. Reutwald
204	Es	2,3	136	Breiter Weg	2. Reutwald

205	Es	3,0	179	Breiter Weg	2. Reutwald
206	Es	4,4	258	Breiter Weg	2. Reutwald
207	Es	3,0	179	Breiter Weg	2. Reutwald
208	Es	2,4	143	Breiter Weg	2. Reutwald
209	Es	3,0	179	Breiter Weg	2. Reutwald
210	Es	2,5	145	Breiter Weg	2. Reutwald
211	Es	1,6	97	Breiter Weg	2. Reutwald
212	Es	4,2	247	Breiter Weg	2. Reutwald
213	Es	3,0	175	Breiter Weg	2. Reutwald
214	Es	1,7	103	Breiter Weg	2. Reutwald
215	Es	2,4	143	Breiter Weg	2. Reutwald
216	Es	2,9	171	Breiter Weg	2. Reutwald
217	Es	1,6	95	Breiter Weg	2. Reutwald
218	Es	3,6	212	Breiter Weg	2. Reutwald

219	Es	4,0	238	Breiter Weg	2. Reutwald
220	Es	2,4	140	Breiter Weg	2. Reutwald
221	Es	3,8	224	Breiter Weg	2. Reutwald
222	Es	2,5	148	Breiter Weg	2. Reutwald

