

Anlage 3 zu § 4 öffentlich GR 25.04.2017

Auswertung der Fußgängerzählung in der Hauptstraße

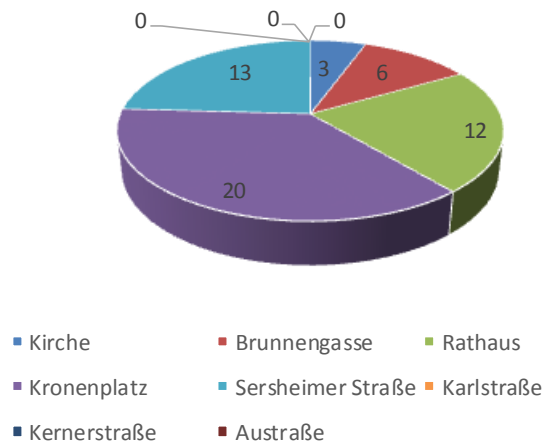
1. Zähltag:

<u>Uhrzeit:</u>	<u>Gezählt am:</u>	
7 - 8 Uhr	Freitag, 24.03.17	Donnerstag, 23.03.17
8 - 9 Uhr	Montag, 20.03.17	Donnerstag, 23.03.17
9 - 10 Uhr	Mittwoch, 15.03.17	
10 - 11 Uhr	Montag, 09.01.17	
11 - 12 Uhr	Dienstag, 14.03.17	
12 - 13 Uhr	Mittwoch, 11.01.17	Dienstag, 14.03.17
13 - 14 Uhr	Donnerstag, 23.03.17	Dienstag, 14.03.17
14 - 15 Uhr	Montag, 20.03.17	
15 - 16 Uhr	Donnerstag, 14.03.17	Montag, 20.03.17
16 - 17 Uhr	Donnerstag, 12.01.17	Montag, 20.03.17

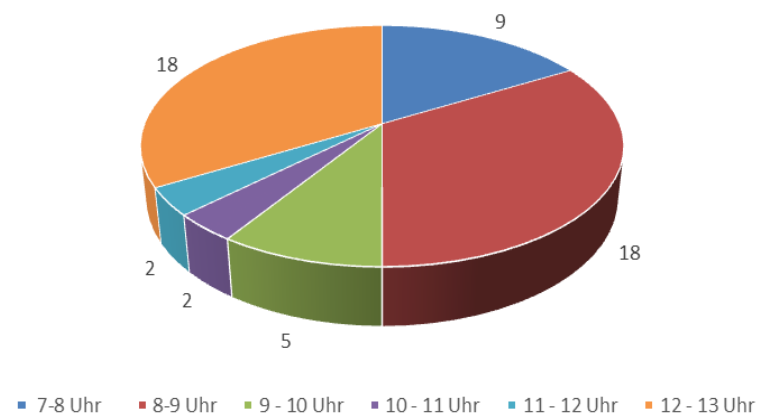
Zählpunkt war an der Gaststätte Tequila gegenüber der Sersheimer Straße bzw. an der Tiefgarageneinfahrt des Kronenplatzes.

Messpunkt	Kinder						Summe Vormittag
	7-8 Uhr	8-9 Uhr	9 - 10 Uhr	10 - 11 Uhr	11 - 12 Uhr	12 - 13 Uhr	
Kirche	1				2		3
Brunnengasse	2	1	2			1	6
Rathaus	3	4	2	2		1	12
Kronenplatz	2	7	1			10	20
Sersheimer Straße	1	6				6	13
Karlstraße							0
Kernerstraße							0
Austraße							0
Summe	9	18	5	2	2	18	54

Ort der Überquerungen von Kindern bis 16 Jahren (vormittags)

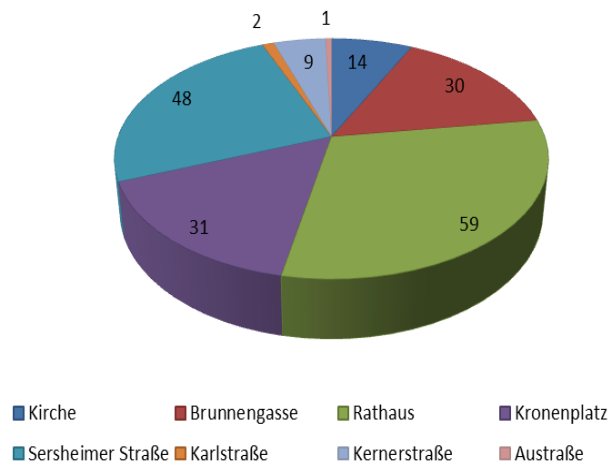


Anzahl Überquerungen von Kindern bis 16 Jahren innerhalb einer Stunde (vormittags)

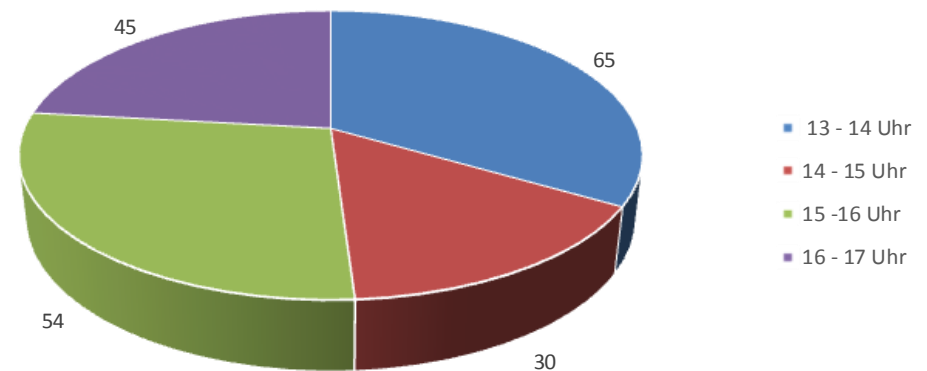


Messpunkt	Kinder				Summe Nachmittag
	13 - 14 Uhr	14 - 15 Uhr	15 - 16 Uhr	16 - 17 Uhr	
Kirche	1	1	1		3
Brunnengasse	2	2	3		7
Rathaus	3	1	4	1	9
Kronenplatz	6		2	2	10
Sersheimer Straße	2	5	6	1	14
Karlstraße					0
Kernerstraße			1		1
Austraße					0
Summe	14	9	17	4	44

Ort der Überquerungen von Kindern bis 16 Jahren (nachmittags)

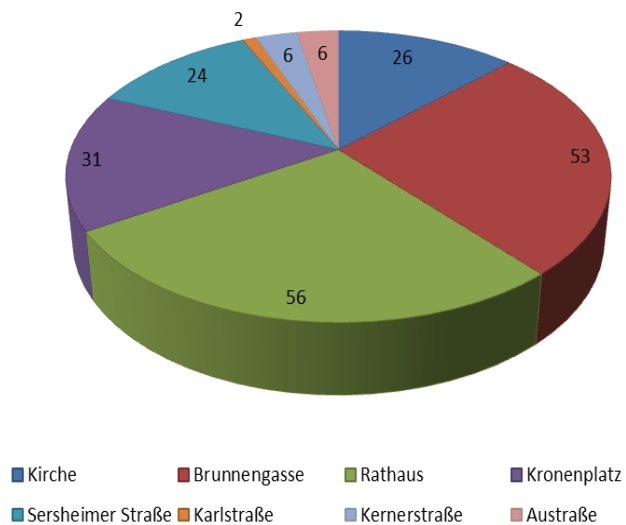


Anzahl Überquerungen von Kindern bis 16 Jahren innerhalb einer Stunde (nachmittags)

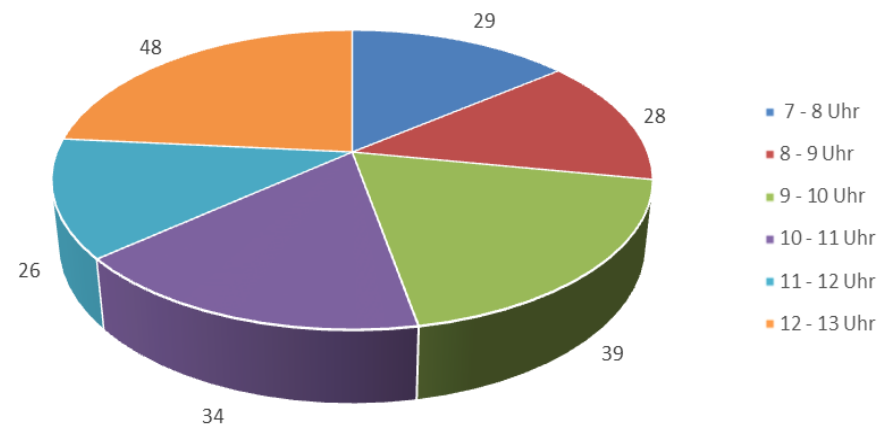


	Erwachsene						
	7-8 Uhr	8-9 Uhr	9 - 10 Uhr	10 - 11 Uhr	11 - 12 Uhr	12 - 13 Uhr	Summe Vormittag
Messpunkt							
Kirche	6	2	7	7	1	3	26
Brunnengasse	12	7	12	9	6	7	53
Rathaus	6	10	11	11	7	11	56
Kronenplatz	2	4	2	3	2	18	31
Sersheimer Straße		5	5	2	6	6	24
Karlstraße	1			1			2
Kernerstraße	1		1		3	1	6
Austraße	1		1	1	1	2	6
Summe	29	28	39	34	26	48	204

Ort der Überquerungen von Erwachsenen bis 60 Jahren (vormittags)

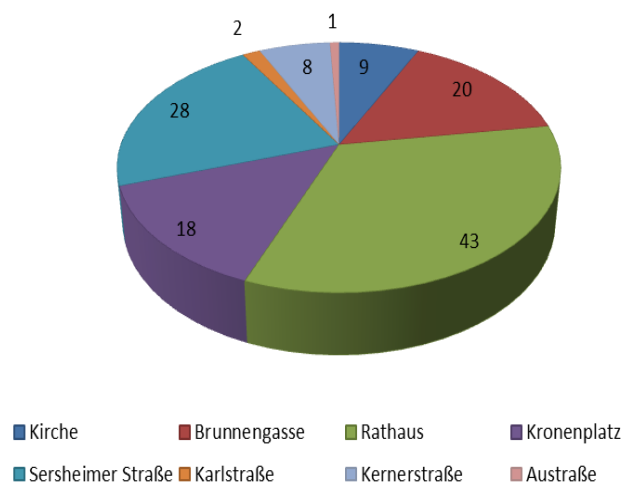


Anzahl Überquerungen von Erwachsenen bis 60 Jahren innerhalb einer Stunde (vormittags)

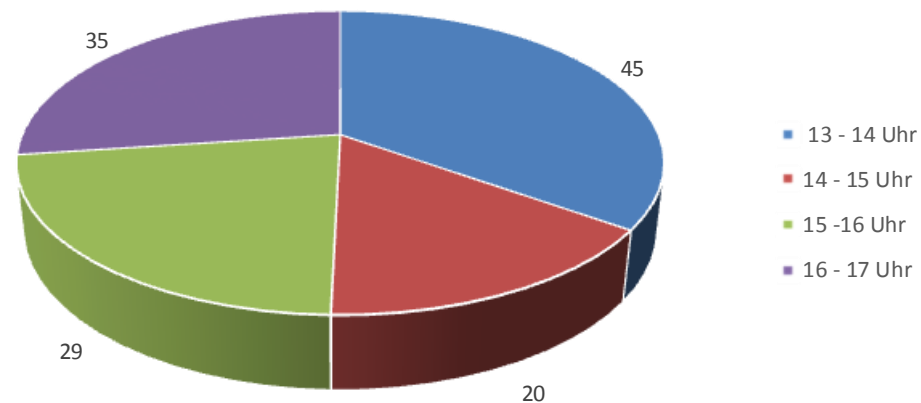


	Erwachsene				
	13 - 14 Uhr	14 - 15 Uhr	15 - 16 Uhr	16 - 17 Uhr	Summe Nachmittag
Messpunkt					
Kirche	2	1	3	3	9
Brunnengasse	4	4	8	4	20
Rathaus	12	8	9	14	43
Kronenplatz	9	1	2	6	18
Sersheimer Straße	12	6	5	5	28
Karlstraße	1			1	2
Kernerstraße	5		2	1	8
Austraße				1	1
Summe	45	20	29	35	129

Ort der Überquerungen von Erwachsenen bis 60 Jahren (nachmittags)

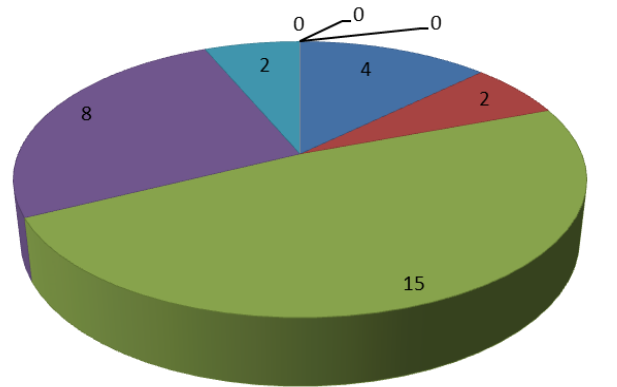


Anzahl Überquerungen von Erwachsenen bis 60 Jahren innerhalb einer Stunde (nachmittags)



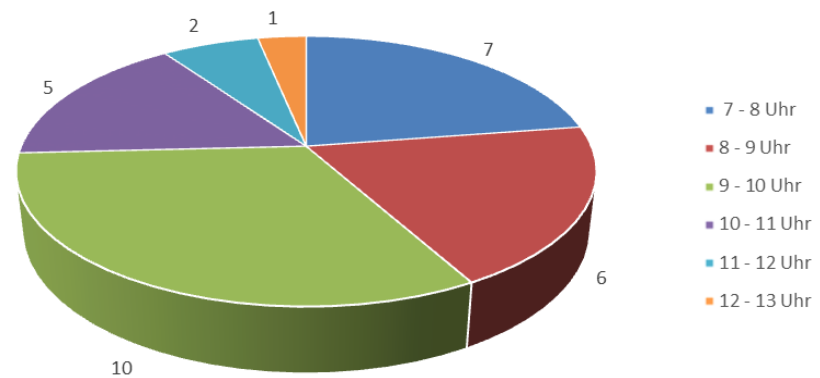
	Senioren						
	7-8 Uhr	8-9 Uhr	9 - 10 Uhr	10 - 11 Uhr	11 - 12 Uhr	12 - 13 Uhr	Summe Vormittag
Messpunkt							
Kirche				3	1		4
Brunnengasse	1		1				2
Rathaus	4	4	5	1	1		15
Kronenplatz	1	2	3	1		1	8
Sersheimer Straße	1		1				2
Karlstraße							0
Kernerstraße							0
Austraße							0
Summe	7	6	10	5	2	1	31

Ort der Überquerungen von Senioren über 60 Jahren (vormittags)



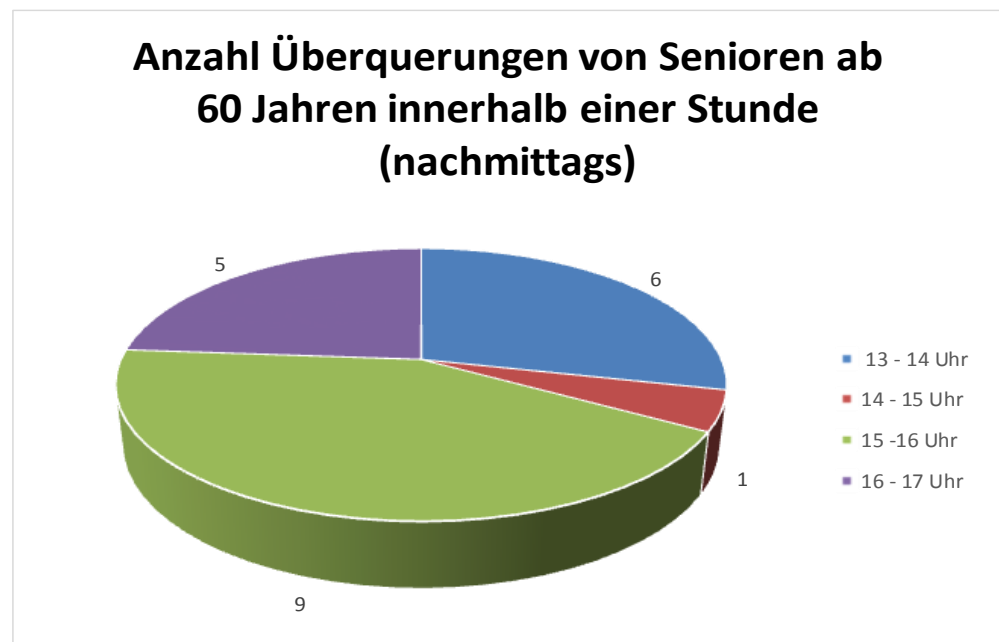
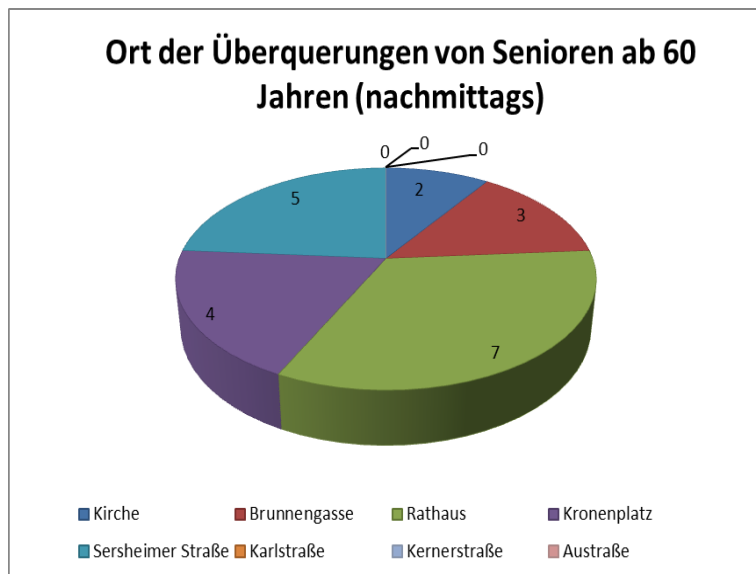
■ Kirche ■ Brunnengasse ■ Rathaus ■ Kronenplatz
 ■ Sersheimer Straße ■ Karlstraße ■ Kernerstraße ■ Austraße

Anzahl Überquerungen von Senioren über 60 Jahren innerhalb einer Stunde (vormittags)



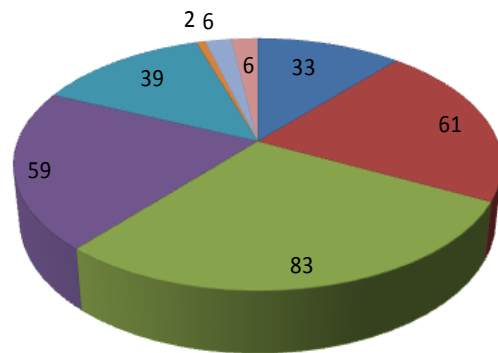
■ 7 - 8 Uhr
 ■ 8 - 9 Uhr
 ■ 9 - 10 Uhr
 ■ 10 - 11 Uhr
 ■ 11 - 12 Uhr
 ■ 12 - 13 Uhr

	Senioren				
	13 - 14 Uhr	14 - 15 Uhr	15 - 16 Uhr	16 - 17 Uhr	Summe Nachmittag
Messpunkt					
Kirche				2	2
Brunnengasse	1	1		1	3
Rathaus	1		5	1	7
Kronenplatz	1		2	1	4
Sersheimer Straße	3		2		5
Karlstraße					0
Kernerstraße					0
Austraße					0
Summe	6	1	9	5	21



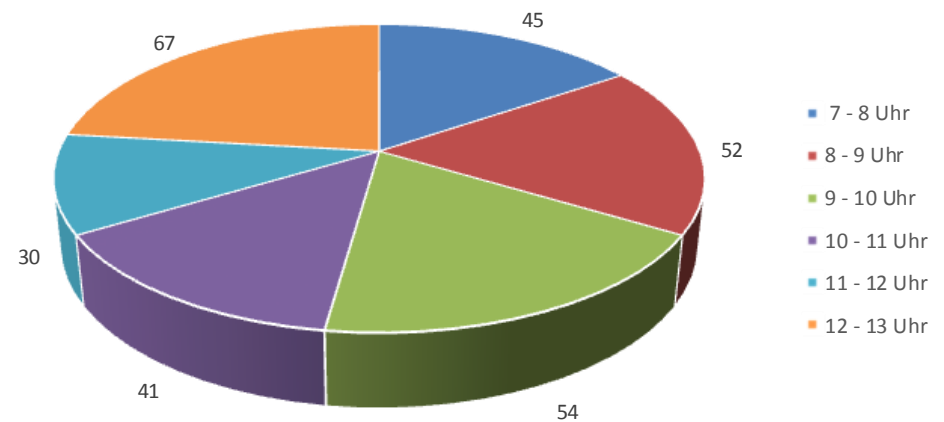
	(Kinder/ Erwachsene/ Senioren)						
	7 - 8 Uhr	8 - 9 Uhr	9 - 10 Uhr	10 - 11 Uhr	11 - 12 Uhr	12 - 13 Uhr	Summe Vormittag
Messpunkt							
Kirche	7	2	7	10	4	3	33
Brunnengasse	15	8	15	9	6	8	61
Rathaus	13	18	18	14	8	12	83
Kronenplatz	5	13	6	4	2	29	59
Sersheimer Straße	2	11	6	2	6	12	39
Karlstraße	1			1			2
Kernerstraße	1		1		3	1	6
Austraße	1		1	1	1	2	6
Summe	45	52	54	41	30	67	289

Ort der Überquerungen aller Fußgänger (vormittags)



- Kirche
- Brunnengasse
- Rathaus
- Kronenplatz
- Sersheimer Straße
- Karlstraße
- Kernerstraße
- Austraße

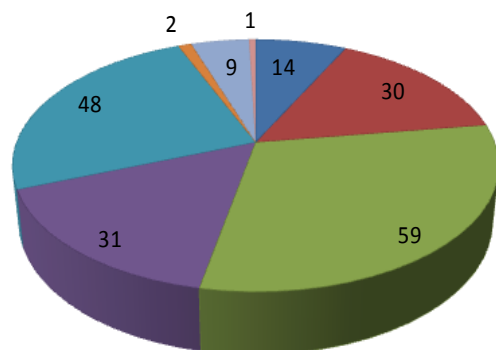
Anzahl Überquerungen aller Fußgänger innerhalb einer Stunde (vormittags)



- 7 - 8 Uhr
- 8 - 9 Uhr
- 9 - 10 Uhr
- 10 - 11 Uhr
- 11 - 12 Uhr
- 12 - 13 Uhr

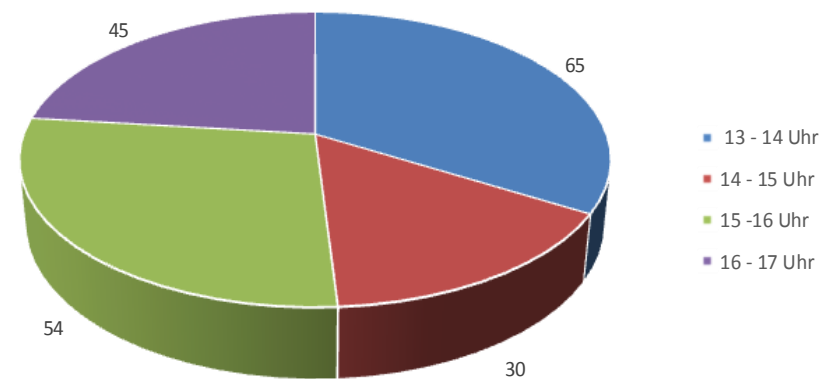
Messpunkt	(Kinder/ Erwachsene/ Senioren)				Summe Nachmittag
	13 - 14 Uhr	14 - 15 Uhr	15 -16 Uhr	16 - 17 Uhr	
Kirche	3	2	4	5	14
Brunnengasse	7	7	11	5	30
Rathaus	16	9	18	16	59
Kronenplatz	16	1	5	9	31
Sersheimer Straße	17	11	13	7	48
Karlstraße	1			1	2
Kernerstraße	5		3	1	9
Austraße				1	1
Summe	65	30	54	45	194

Ort der Überquerungen aller Fußgänger (nachmittags)



■ Kirche ■ Brunnengasse ■ Rathaus ■ Kronenplatz
 ■ Sersheimer Straße ■ Karlstraße ■ Kernerstraße ■ Austraße

Anzahl Überquerungen aller Fußgänger innerhalb einer Stunde (nachmittags)



■ 13 - 14 Uhr
 ■ 14 - 15 Uhr
 ■ 15 -16 Uhr
 ■ 16 - 17 Uhr

289 Überquerungen am Vormittag

194 Überquerungen am Nachmittag

483 Gesamtanzahl der Überquerungen

483 Querungen / 10 Stunden = 48,3 Personen, die pro Stunde die Hauptstraße queren